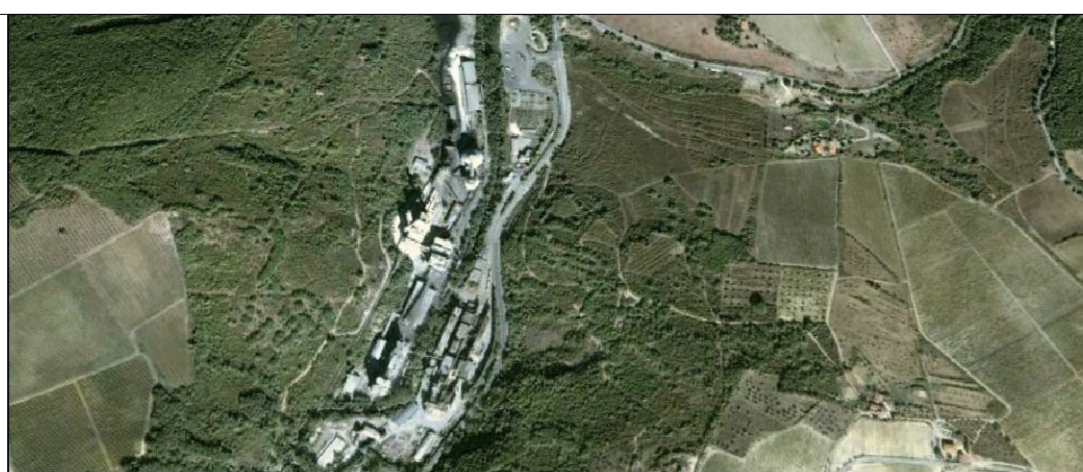




COMUNE  
DI  
SAN CASCIANO  
IN VAL DI PESA  
Provincia di Firenze



Tav. 14b

**REGOLAMENTO URBANISTICO**

Località  
**Testi**

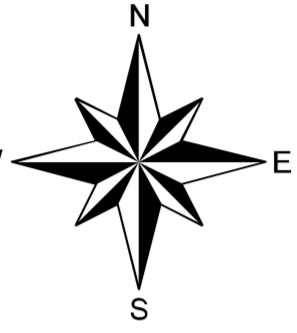
Indagini geologico - tecniche  
con integrazioni a seguito osservazioni recepite  
dall'Amministrazione Comunale

**Carta della Pericolosità Geomorfologica**

Giugno 2012

Scala: 1:2.000

Quadro d'unione w



Studio Geologico Dott. Geol. Alessandro Murratzu  
Via Silvio Pellico, 14/16  
Certaldo (FI) - Tel. 0571/651312

**Legenda**

**G4** Pericolosità geomorfologica molto elevata

**G3** Pericolosità geomorfologica elevata

**G2** Pericolosità geomorfologica media

**G1** Pericolosità geomorfologica bassa

Comparti e/o previsioni urbanistiche con singole schede di fattibilità

